



Contrôleurs de chocs et d'accès pour chariots élévateurs



Présentation

Le contrôleur de chocs pour chariot élévateur se présente sous la forme d'un petit boîtier « Impact Manager » qui se monte sur n'importe quel engin de manutention. Il permet de savoir s'ils sont soumis à des accélérations anormales dangereuses pour les locaux, les engins et les personnes. (Chocs excessifs contre pylône, protection d'échelle de racks, autre chariot, etc...)

Si le véhicule subit une accélération supérieure à celle autorisée par le chef de quai (tests effectués au préalable en concertation avec les caristes pour le choix de la sensibilité), le contrôleur déclenche une alarme visuelle par une LED et une alarme sonore dont vous programmez la durée, il mémorise la date et l'heure du choc ainsi que le nom du responsable.

Ces informations sont ensuite extraites sur PC par le logiciel **EQUIPCOMMAND** sous Windows

Ce contrôleur de chocs, offre également d'autres fonctions: Chaque cariste lorsqu'il monte sur son chariot doit pour le démarrer insérer une clé (Technologie clé Dallas) personnelle programmée par un logiciel qui permet de l'identifier, de lui interdire de démarrer un engin qu'il n'est pas autorisé à conduire, de connaître quels en étaient les derniers utilisateurs, d'éviter que les engins ne soient « abandonnés » hors de leur zone, etc...

Cela permet de connaître précisément le ou les responsables des chocs, d'analyser parmi les caristes ceux qui pourraient nécessiter une formation supplémentaire, d'interdire la conduite de certains engins s'ils ne sont pas habilités, de localiser dans l'entrepôt les endroits qui pourraient être améliorés, etc...

L'avantage de la clé électronique DALLAS réside dans le fait que la clé est très solide, peu onéreuse, facilement programmable, et dispose d'une grande capacité mémoire.

Si un cariste perd sa clé, on lui en reprogramme immédiatement une autre et on annule l'ancienne clé dans le système. (Possibilité également d'utiliser le badge du client pour démarrer les engins.)

Cette clé reconnue pour sa solidité est très souvent déjà présente dans certaines Sociétés. (Accès locaux, machines). Il est possible d'utiliser les clés Dallas déjà existantes pour utiliser le Impact Manager ID.

Déjà monté sur des milliers de chariots, l'utilisation de cet appareil a permis à de nombreuses sociétés d'améliorer considérablement la sécurité en réduisant les risques d'accidents ainsi que les coûts de maintenance anormalement élevés sur les engins et les locaux.

Après quelques semaines d'utilisation, nos clients ont constaté une réduction des incidents d'au moins 80% et une réduction des chocs endommageant les chariots et bâtiments de 50% et plus.

L'amortissement de l'investissement est atteint pendant la première année.

Le programme complet permet de:

- **Réduire** les coûts de maintenance.
- **Améliorer** les habitudes de conduite
- **Réduire** les dommages constatés sur les racks et les produits transportés.
- **Accroître** les normes de sécurité
- **Localiser** dans l'entrepôt les endroits à améliorer
- **Créer** un cadre de travail plus sûr et plus productif.
- **Interdire** de démarrer un engin à un cariste qui n'est pas autorisé à le conduire.

TILT-IMPORT : ZI Saint Mathieu - 5, rue des Garennes
F-78550 - HOUDAN

S.A.S au capital de 40 000 Euros

Tél: +33 1 34 87 75 89 | Fax: +33 1 34 87 60 21

contact@tilt-import.com | www.tilt-import.com



TILT-IMPORT



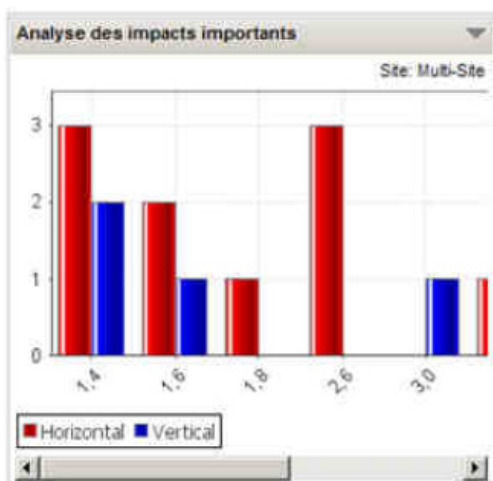
Contrôleurs de chocs et d'accès pour chariots élévateurs

La technologie du capteur

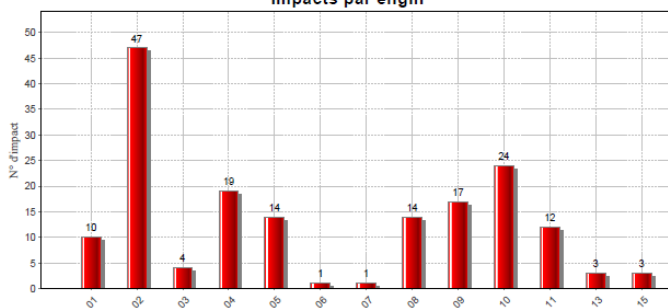
Le capteur accélérométrique permet un déclenchement parfaitement adapté à vos besoins.

La valeur exacte du choc est mémorisée.

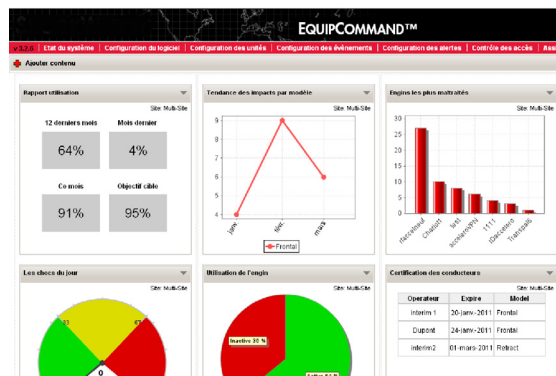
Les chocs peuvent être détectés sur le plan vertical et horizontal. Niveau d'alerte et niveau d'alarme à choisir sur chaque plan.



Impacts par engin



La récupération des données



La récupération des données se réalise à l'aide d'une clé Dallas, d'une borne radio (modèle RF) ou d'un point d'accès wifi. Le logiciel, très simple d'utilisation, permet de lire la date et l'heure des 400 derniers chocs et/ou utilisateurs. Ce même logiciel permet de programmer chaque clé personnelle nécessaire à chaque cariste pour démarrer son chariot.

Enfin, vous pouvez consulter des statistiques sur la fréquence des chocs par cariste, par engin, par période, faire un ratio par rapport au taux d'utilisation du chariot, etc...

Autres modèle : Le SC1060



Basé sur le même principe, ce modèle plus simple déclenche juste une alarme sonore intégrée qui continuera à sonner jusqu'à ce qu'un responsable vienne stopper la sonnerie avec une clé RESET.

Cela permet de connaître en temps réel les chocs qui viennent d'avoir lieu.

Un contact sec est également disponible pour déclencher autre chose au choix (vitesse escargot, gyrophare, etc...)

Plus économique et très facile d'utilisation, il est idéal pour les clients qui ne veulent pas utiliser d'ordinateur et qui préfèrent un modèle tout mécanique.

TILT-IMPORT : ZI Saint Mathieu - 5, rue des Garennes
 F-78550 - HOUDAN
 S.A.S au capital de 40 000 Euros
 Tél: +33 1 34 87 75 89 | Fax: +33 1 34 87 60 21
contact@tilt-import.com | www.tilt-import.com

