



Enregistreur de température USB -80°C Maxilog Alert (carboglance)

Le MaxiLog -80°C est un enregistreur de température - 80°C adapté pour le transport sous carboglance. Il existe en version usage unique ou réutilisable.

Enregistreur de température USB -80°C

Le MaxiLog Alert -80°C est un data logger adapté au transport de marchandises sous glace carbonique. Au design compact, il permet de suivre la température durant la distribution ou le stockage. La récupération des données est facile grâce à un port USB intégré permettant le téléchargement direct des enregistrements via le logiciel MDAS.



Simple d'utilisation

Interface facile et intuitive



Carboglance

Adapté à la surveillance de la température à -80°C



Connexion

Port USB pour un téléchargement direct des données via le logiciel MDAS

Types d'applications

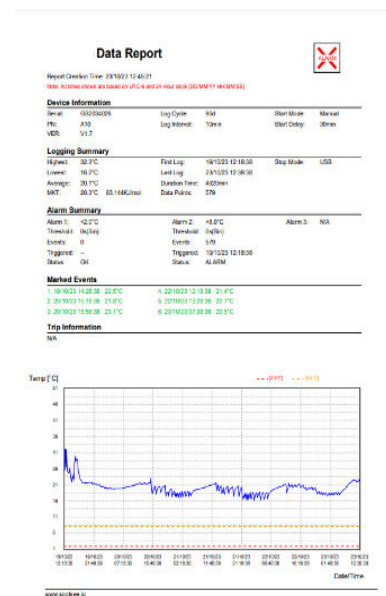
Ce produit est adapté pour les applications suivantes : Chaîne du froid - Agroalimentaire - Chimie - Industrie pharmaceutique - Matériel médical - Science - Transport de fret (route, maritime, aérien) - entrepôt.



Enregistreur de **température** **USB -80°C réutilisable**

Fonctionnement

- 1 Branchez l'enregistreur sur un port USB pour le configurer via le logiciel [MDAS](#).
- 2 Appuyez sur le bouton de démarrage pour commencer l'enregistrement, la LED clignote en **vert**.
- 3 Placez ensuite l'enregistreur dans le colis.
- 4 A réception de la marchandise, rebranchez l'enregistreur à un port USB pour explorer les données via l'interface du logiciel **MDAS**.





Enregistreur de **température** **USB -80°C** (carboglace)

Spécifications techniques

Type d'enregistrement	Version réutilisable (existe en version usage unique)
Plage de mesure de température	-80°C à +30°C / -113°F à +86°F
Précision de température	±0.5°C de 0°C à 10°C, ±2.0°C aux températures extrêmes
Résolution de température	0.1°C / 1.8°F
Capacité de stockage des données	jusqu'à 31 980 points de données
Autonomie de la batterie / Type	ER2450T, 1 an de fonctionnement, 3 ans de conservation
Intervalle d'échantillonnage des données	2 secondes à 36 heures
Délai de démarrage	2 secondes à 36 heures
Options de démarrage	Démarrage automatique par bouton-poussoir avec délai optionnel démarrage
Notifications d'alarme	LED rouge clignote lorsque l'alarme a été déclenchée
Programmation des alarmes	Limites de températures hautes et basses programmables. Alarme déclenchée lorsque les limites sont dépassées pendant une période spécifiée.
Modes d'alarme	Dépassement de limite, Intervalle continu, Cumulatif
Options de réinitialisation des alarmes	- Usage unique : pas d'option de réinitialisation. - Multi-usage : l'alarme est réinitialisée lorsque l'enregistreur est reprogrammé.
Indicateurs	Indicateurs LED : en marche/enregistrement (vert), alarme (clignote en rouge)
Poids	65 g / 3.0 oz
Certifications d'assurance qualité	CE, Traçable NIST, Certificat de calibration
Exigences minimales du système	Windows XP, Vista : 7,8 et 10
Logiciel requis	c\temp+ (lecture seule) MDAS-Pro, 21 CFR (configurable par l'utilisateur)
Interface informatique	USB A, interface intégrée
Garantie	1 an
Dimensions	8,8 x 1,38 x 1,38 cm



Le contrôle du transport...la réduction des sinistres



+33 1 34 87 75 89



contact@tilt-import.com



ZI Saint Mathieu
5, rue des Garennes
F-78550 - HOUDAN



tilt-import.com